

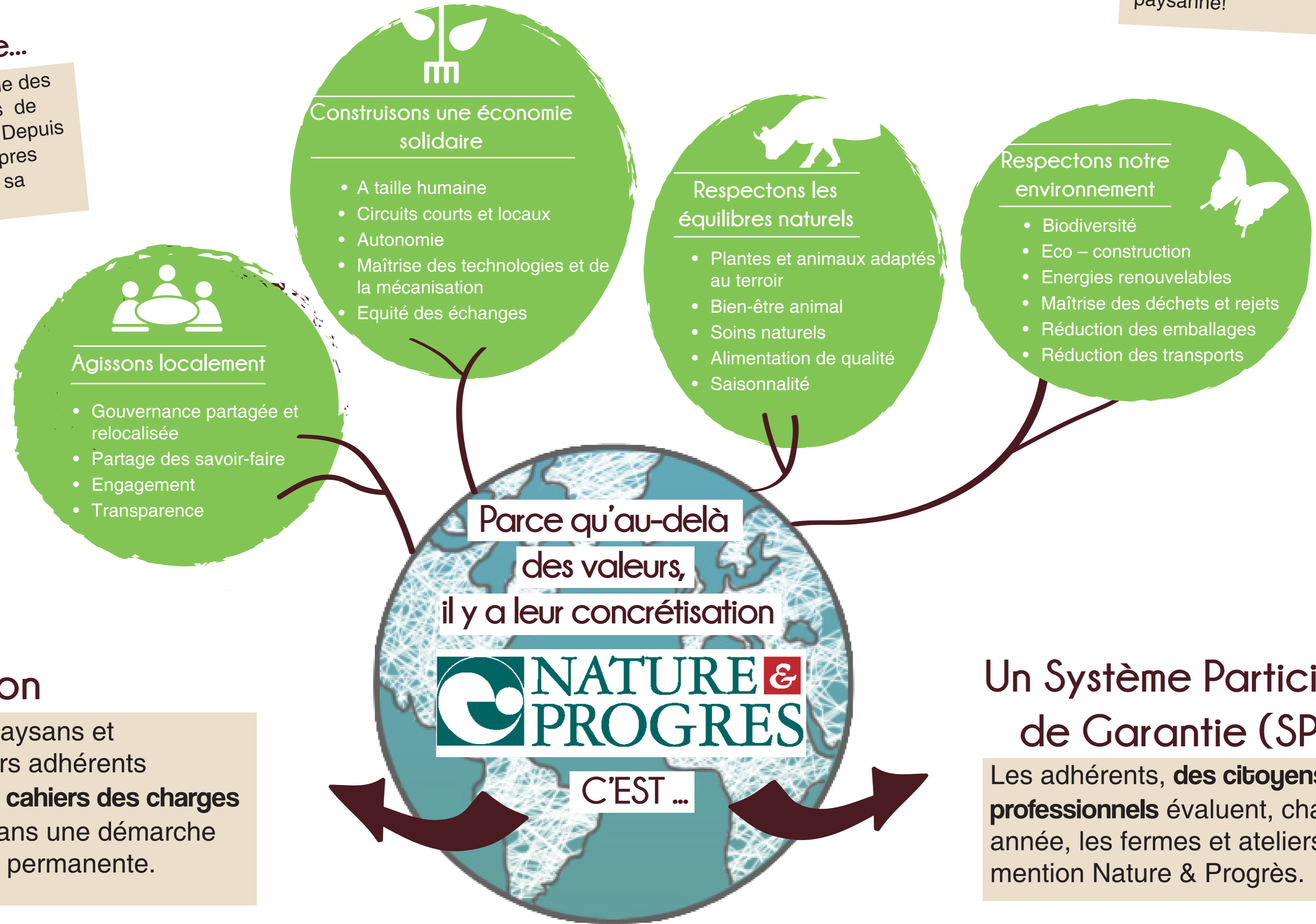


Nature & Progrès :

une association de producteurs et de citoyens engagés pour un autre projet de société

La charte
La boussole NESO évalue la cohérence de l'activité vis à vis de la charte qui définit un véritable **projet de société alternatif et participatif** centré sur l'agroécologie paysanne!

Un peu d'histoire...
Nature & Progrès est une des associations fondatrices de l'agriculture biologique. Depuis 1972, elle gère ses propres cahiers des charges et sa mention.



Une mention
délivrée aux paysans et transformateurs adhérents respectant **les cahiers des charges et la charte** dans une démarche d'amélioration permanente.

Un Système Participatif de Garantie (SPG)
Les adhérents, **des citoyens et des professionnels** évaluent, chaque année, les fermes et ateliers sous mention Nature & Progrès.